

11

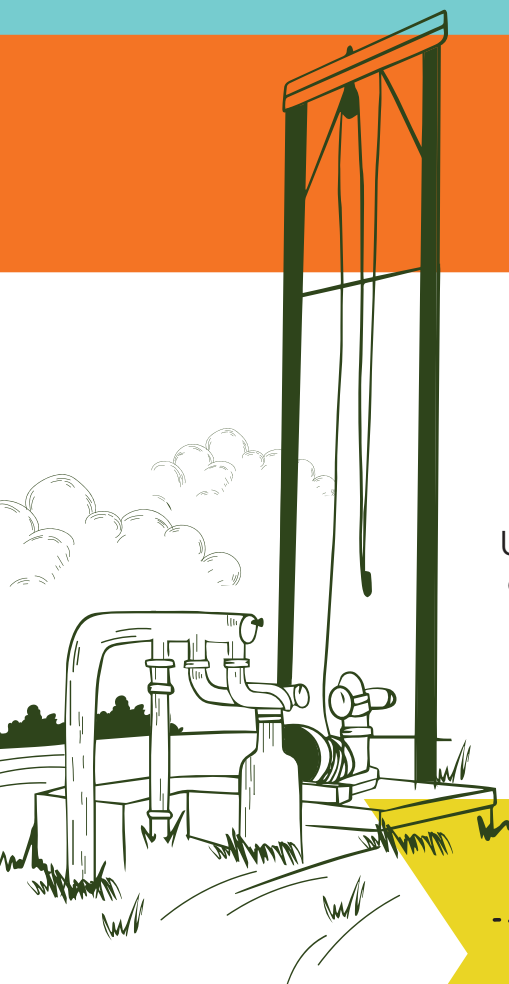
EL POZO

DESCRIPCIÓN:

Aunque es posible cultivar cereal en secano (de hecho, la mayor parte de la superficie cultivada en España es cereal de secano), el rendimiento es mucho mayor si se riega.

Una hectárea (10.000 m²) de cebada en secano produce una media de 2.800 kg/ha.

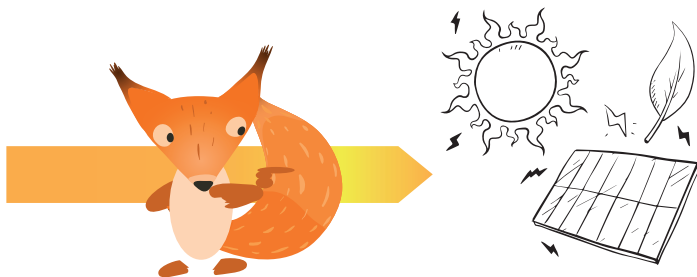
En regadío puede producir más de 6.000 kg/ha en función del terreno, climatología etc.



Los campos de cereal o forrajeras se riegan por aspersión o por pivots. Son sistemas que **reducen enormemente el consumo de agua** respecto a los sistemas tradicionales de riego por inundación (acequias). Minimizar el uso del agua es un objetivo esencial para la conservación del medioambiente en España.

PROPIEDADES

Estos sistemas necesitan que el agua les llegue con presión, por lo que utilizan agua de pozo, bombeada. Extraer el agua del pozo requiere un consumo importante de energía, lo que encarece mucho el coste del cultivo.



Actualmente se está comenzando a utilizar placas fotovoltaicas para alimentar los motores de bombeo.

